



โครงการศึกษาความเหมาะสมผลกระทบสิ่งแวดล้อมในชั้นรายละเอียด (EIA)

เส้นทางเชื่อมเกาะลันตา

ตำบลเกาะกลาง – ตำบลเกาะลันตาน้อย

อ.เกาะลันตา จ.กระบี่

ความเป็นมา

▼

ของโครงการ

เกาะลันตาเป็นเกาะที่มีศักยภาพในการพัฒนาการท่องเที่ยว ปัจจุบันพบว่า มีประชาชนและนักท่องเที่ยวเป็นจำนวนมาก เกิดปัญหาการเดินทางและขนส่ง มีปริมาณรถยนต์มาจอดรอขึ้นแพขนานยนต์ เป็นจำนวนมาก จึงก่อให้เกิดปัญหาความล่าช้าในการเดินทางขึ้น ซึ่งบางครั้งใช้ระยะเวลาในการเดินทางจากแผ่นดินใหญ่ไปที่เกาะลันตาน้อยนานถึง 1-2 ชั่วโมงในช่วง High Season (เดือนพฤศจิกายน ถึง เดือนเมษายน) แต่ลักษณะโครงการมีความซับซ้อน เพราะตัดผ่านพื้นที่เขตห้ามล่าสัตว์ป่าทุ่งทะเล ตัดผ่านพื้นที่เขตป่าสงวนแห่งชาติ และพื้นที่ป่าชายเลนในเขตป่าสงวนแห่งชาติ จะต้องจัดทำรายงานการประเมินผลกระทบสิ่งแวดล้อมเป็นขั้นตอนแรก โดยการศึกษาจะต้องวิเคราะห์หาความคุ้มค่าและความเหมาะสมโครงการเพื่อใช้ประกอบการพิจารณาในการดำเนินการสำรวจออกแบบ



กรมทางหลวงชนบท จึงได้จ้างกลุ่มบริษัทที่ปรึกษา บริษัท เอพีคอน จำกัด บริษัท สเปน จำกัด และบริษัท พีที ดีเวลลอปเม้นท์ คอนซัลแตนท์ จำกัด เพื่อให้บริการงานศึกษาความเหมาะสมทางด้านวิศวกรรม เศรษฐศาสตร์การลงทุน และการประเมินผลกระทบสิ่งแวดล้อม (EIA) เส้นทางเชื่อมเกาะลันตา ตำบลเกาะกลาง – ตำบลเกาะลันตาน้อย อ.เกาะลันตา จ.กระบี่

วัตถุประสงค์

▼

ของโครงการ

- 1) เพื่อคัดเลือกแนวสายทางและ/หรือ รูปแบบที่เหมาะสมและศึกษาความคุ้มค่าทางด้านเศรษฐศาสตร์โครงการ
- 2) เพื่อประเมินผลกระทบสิ่งแวดล้อมและกำหนดมาตรการทำให้ความเหมาะสม

ประโยชน์

←

ที่คาดว่าจะได้รับ

เพื่อเพิ่มศักยภาพในการพัฒนาพื้นที่และกระจายความเจริญสู่ท้องถิ่นและภูมิภาค สนับสนุนและอำนวยความสะดวก ด้านพาณิชย์กรรม อุตสาหกรรม และการท่องเที่ยว

1

เพื่อยกระดับมาตรฐานความปลอดภัยในการเดินทางของประชาชน

2

พัฒนาและยกระดับมาตรฐานทางหลวงชนบทเพื่อเชื่อมโยงต่อเติมโครงข่ายการคมนาคมและการขนส่ง แก่ไข ปัญหาจราจรด้วยการสร้างทางเชื่อม (Missing Link) ให้สมบูรณ์ยิ่งขึ้น

3

เพื่อบรรเทาปริมาณจราจรของถนนทางหลวง และแก้ไขปัญหาการจราจรที่คับคั่งบริเวณทางเชื่อมเกาะ ระหว่างตำบลเกาะกลาง และตำบลเกาะลันตาน้อย จังหวัดกระบี่

4

ขอบเขตการศึกษา

▼

ของโครงการ



การศึกษาด้านเศรษฐกิจ-สังคม ▶
รวบรวมและวิเคราะห์ข้อมูล ศึกษาและวิเคราะห์แนวโน้มการเปลี่ยนแปลงด้านเศรษฐกิจสังคม



การศึกษาด้านการจราจรและขนส่ง ▶
สำรวจข้อมูลด้านจราจรคาดการณ์ปริมาณจราจรและวิเคราะห์สภาพการจราจรและการขนส่งในอนาคต



การศึกษาแนวทางเลือก ▶
ที่ปรึกษาจะกำหนดแนวทางเลือกที่เหมาะสมที่สุดให้ครอบคลุมปัจจัยด้านต่างๆ



การศึกษาออกแบบเบื้องต้นด้านวิศวกรรม ▶

- งานสำรวจแนวเส้นทาง สำรวจสภาพภูมิประเทศ อุปสรรคสิ่งกีดขวางและจุดควบคุมอื่นๆ
- งานปรับทัศนศาสตร์ รวบรวมข้อมูลเตรียมสภาพพื้นดินและเจาะสำรวจดิน
- งานออกแบบเบื้องต้น วิเคราะห์หาเทคนิคและเสนอแนะวิธีการก่อสร้างที่เหมาะสม
- งานดำเนินการด้านสาธารณูปโภค กำหนดตั้งสาธารณูปโภคในแบบก่อสร้าง
- งานประเมินมูลค่าโครงการ ประเมินมูลค่าการลงทุนของโครงการ



การศึกษาด้านสิ่งแวดล้อม ▶
ศึกษาสภาพแวดล้อมปัจจุบัน ประเมินผลกระทบจากกิจกรรมการพัฒนาโครงการ และกำหนดมาตรการป้องกันและแก้ไขผลกระทบ



การวิเคราะห์โครงการด้านเศรษฐกิจ ▶
ประเมินผลประโยชน์ทางเศรษฐกิจ



การดำเนินงานด้านการศึกษาที่มีส่วนร่วมประชาชน ▶
เผยแพร่ประชาสัมพันธ์ข้อมูลข่าวสารของโครงการ พร้อมทั้งรับฟังความคิดเห็นของประชาชนและขอเสนอแนะเพื่อนำมาประกอบการศึกษาในขั้นตอนต่างๆ



การจัดทำแผนดำเนินการและแผนการลงทุน ▶
ที่ปรึกษาจะจัดทำแผนการใช้จ่ายเงินลงทุนของโครงการให้สอดคล้องกับแผนดำเนินการ

ติดต่อสอบถามข้อมูลโครงการเพิ่มเติม



สำนักก่อสร้างสะพาน กรมทางหลวงชนบท
เลขที่ 9 ถนนพหลโยธิน แขวงอนุสาวรีย์ เขตบางเขน กรุงเทพฯ 10220
โทรศัพท์ 0 2551 5545
โทรสาร 0 2551 5534



ด้านการออกแบบ
บริษัท สเปน จำกัด
เลขที่ 378 ซอยลาดพร้าว 94 ถนนลาดพร้าว แขวงพลับพลา เขตวังทองหลาง กรุงเทพฯ 10130
โทรศัพท์ 0 2718 7304-6 โทรสาร 0 2718 7303
ติดต่อ คุณจงสิทธิ์ พรหมคนธคี โทรศัพท์มือถือ 0 8135 08849
คุณฐิติรัตน์ อภิบุญธรรณ โทรศัพท์มือถือ 0 8198 79284



ด้านวิศวกรรม
บริษัท เอพีคอน จำกัด
335 หมู่ 3 อ่างทอง แขวงคลองจั่น กรุงเทพมหานคร-11110
ด้านช่างพัฒนา อำเภอบางม่วง จังหวัดนนทบุรี 11110
โทรศัพท์ 0 2920 9830-4 โทรสาร 0 2570 2767, 0 2571 2778
ติดต่อ คุณจงพร หวังสินสิงหา โทรศัพท์มือถือ 0 8162 21608



ด้านสิ่งแวดล้อม และการมีส่วนร่วมของประชาชน
บริษัท พีดี อีโคโนมิกส์ คอนซัลแตนท์ จำกัด
เลขที่ 16,18 ซอยบึงนาราง 98 ถนนบึงนาราง เขตบึงนาราง พิจิตร กรุงเทพฯ 10230
โทรศัพท์ 0 2948 6014 8 โทรสาร 0 2948 6013
ติดต่อ คุณพรพรรณ เวชชีนันท์ โทรศัพท์มือถือ 0 9574 96667



เว็บไซต์โครงการ
www.เส้นทางเชื่อมเกาะลันตา.com



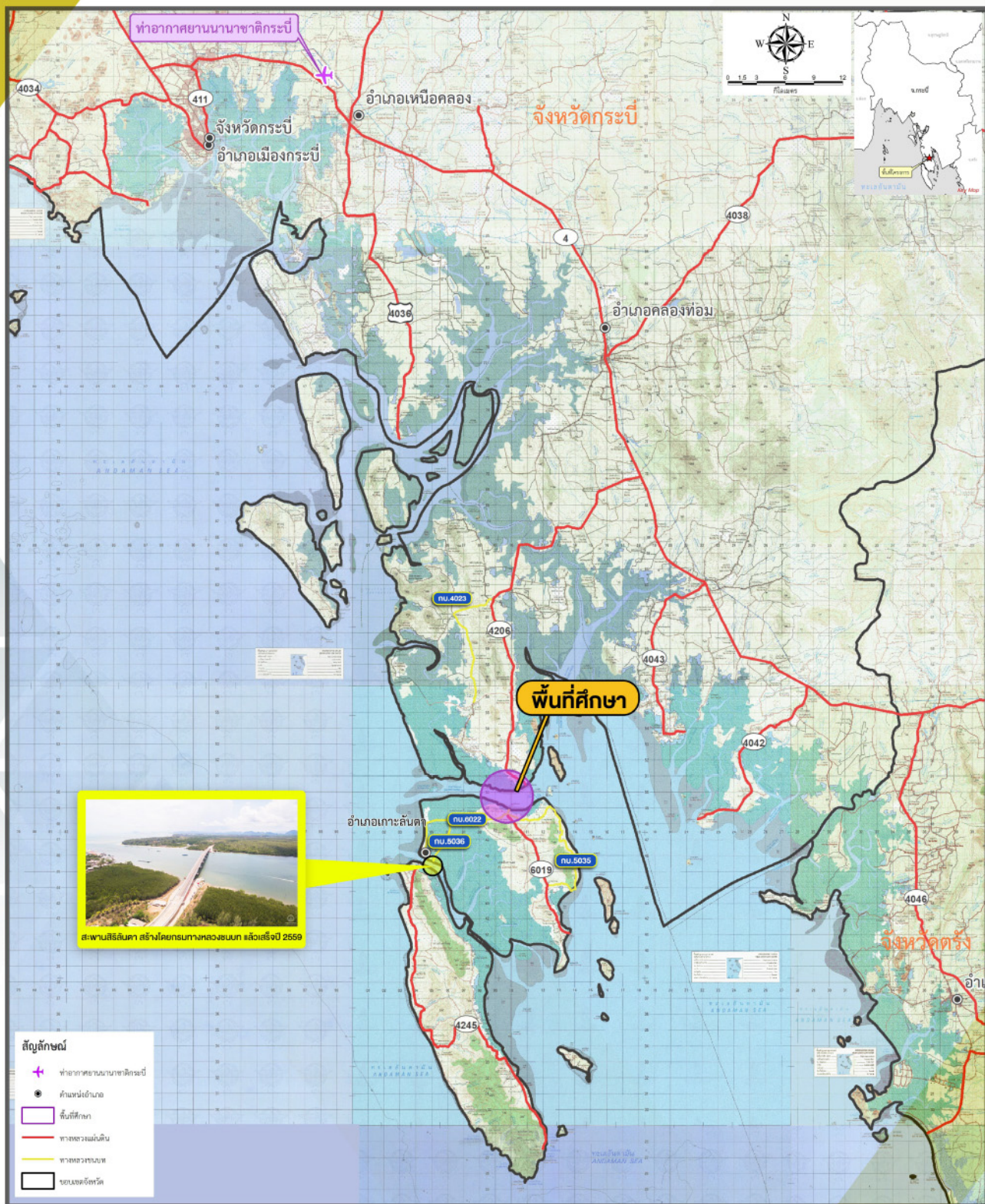
โครงการศึกษาความเหมาะสมผลกระทบสิ่งแวดล้อมในพื้นที่รอยต่อ (EIA)

เส้นทางเชื่อมเกาะลันตา

ตำบลเกาะกลาง – ตำบลเกาะลันตาน้อย

อ.เกาะลันตา จ.กระบี่

พื้นที่โครงการ



ติดต่อสอบถามข้อมูลโครงการเพิ่มเติม



สำนักก่อสร้างสะพาน กรมทางหลวงชนบท
 เลขที่ 9 ถนนพหลโยธิน แขวงอนุสาวรีย์ เขตบางเขน กรุงเทพฯ 10220
 โทรศัพท์ 0 2551 5545
 โทรสาร 0 2551 5534



ด้านวิศวกรรม
 บริษัท เอพริคอน จำกัด
 335 หมู่ 3 อําเภอ เพรช็ลลน ถนนบางกรวย-ไทรน้อย
 ด้านล่างที่พัฒนา อําเภอบางบัวทอง จังหวัดนนทบุรี 11110
 โทรศัพท์ 0 2920 9930-4 โทรสาร 0 2570 2767, 0 2571 2778
 ติดต่อ คุณทอง หวังสิมสิงหา โทรศัพท์มือถือ 0 8162 21608



ด้านการออกแบบ
 บริษัท สแปน จำกัด
 เลขที่ 378 ซอยลาดพร้าว 94 ถนนลาดพร้าว แขวงพลับพลา เขตวังทองหลาง กรุงเทพฯ 10130
 โทรศัพท์ 0 2718 7304-6 โทรสาร 0 2718 7303
 ติดต่อ คุณจงสิทธิ์ พรหมคนธนี โทรศัพท์มือถือ 0 8135 08849
 คุณฐิติกรรณ อัญญาสุธรรม โทรศัพท์มือถือ 0 8198 79284



ด้านสิ่งแวดล้อม และการมีส่วนร่วมของประชาชน
 บริษัท พีริ ดีเวลอปเม้นท์ คอนซัลแตนท์ จำกัด
 เลขที่ 16,18 ซอยบึงนาราง 98 ถนนบึงนาราง เขตคันนายาว เขตดินนาเยาว กรุงเทพฯ 10230
 โทรศัพท์ 0 2948 6014 8 โทรสาร 0 2948 6013
 ติดต่อ คุณบรรณพร สีนุ่น โทรศัพท์มือถือ 0 9574 96667



เว็บไซต์โครงการ
www.เส้นทางเชื่อมเกาะลันตา.com



โครงการศึกษาความเหมาะสมผลกระทบสิ่งแวดล้อมในขั้นรายละเอียด (EIA)

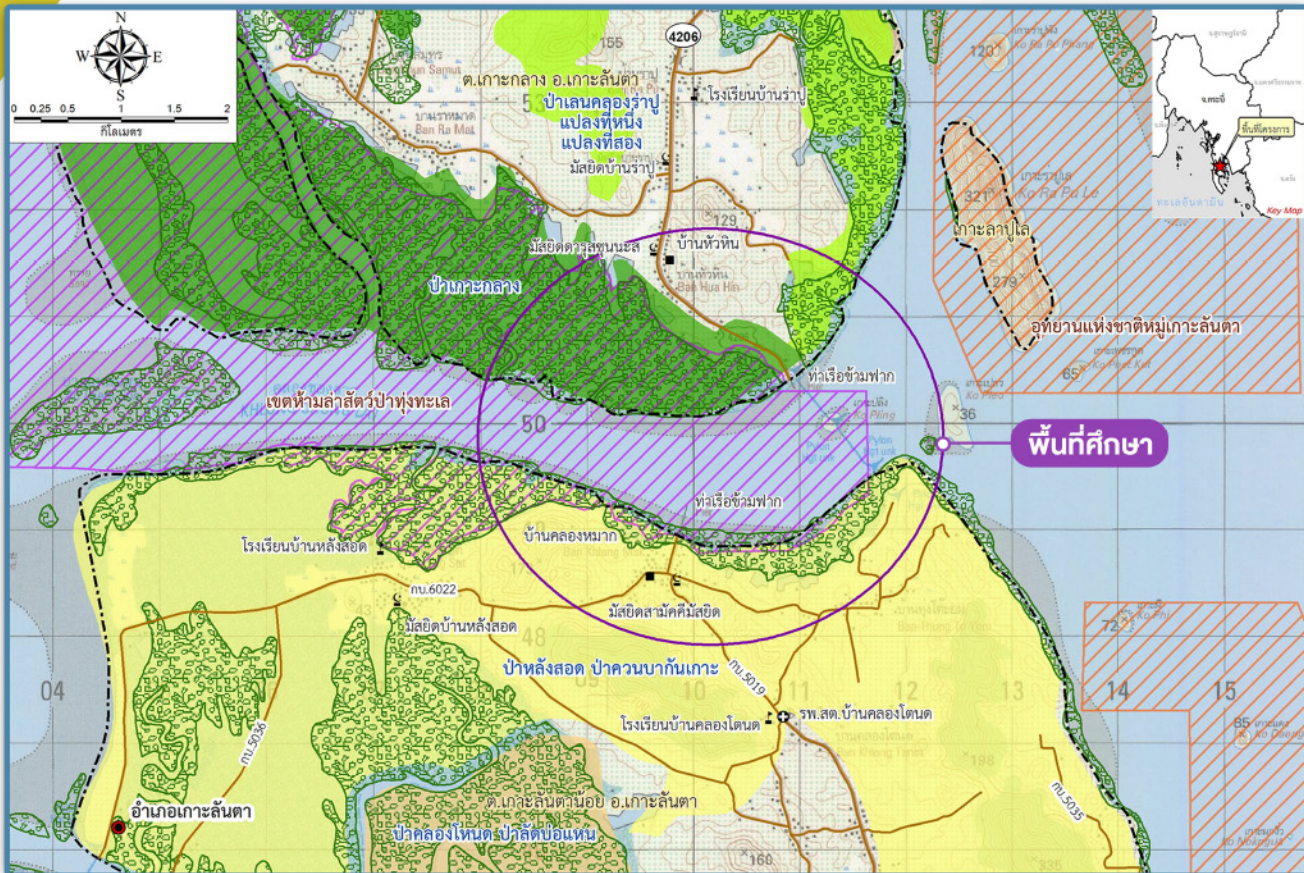
เส้นทางเชื่อมเกาะลันตา

ตำบลเกาะกลาง – ตำบลเกาะลันตาน้อย

อ.เกาะลันตา จ.กระบี่

ข้อจำกัดทางด้านสิ่งแวดล้อม

ของโครงการเบื้องต้น



สัญลักษณ์

- พื้นที่ศึกษา
- ตำแหน่งอำเภอ
- เส้นทางคมนาคม

พื้นที่อนุรักษ์

- เขตห้ามล่าสัตว์ป่าทุ่งทะเล
- อุทยานแห่งชาติหมู่เกาะลันตา

ป่าสงวนแห่งชาติ

- ป่าเลนคลองราษฎร์แปลงที่หนึ่ง แปลงที่สอง
- ป่าเกาะกลาง
- ป่าหลังยอด ป่าควนบ้านเกาะ
- ป่าคลองโหนด ป่าดีปะแทน

- เขตห้ามล่าสัตว์ป่าทุ่งทะเลในความดูแลของกรมอุทยานแห่งชาติ สัตว์ป่าและพันธุ์พืช
- เขตป่าสงวนแห่งชาติป่าเกาะกลางและป่าสงวนแห่งชาติหลังยอดและควนบ้านเกาะ ในความดูแลของกรมป่าไม้
- พื้นที่ป่าชายเลนที่อยู่ในเขตป่าสงวนแห่งชาติ ในความดูแลของกรมทรัพยากรทางทะเลและชายฝั่ง
- เขตป่าชายเลนตามมติครม. ปี 2543
- เขตพื้นที่คุ้มครองสิ่งแวดล้อม จังหวัดกระบี่ บริเวณที่ 1 - 5



ติดต่อสอบถามข้อมูลโครงการเพิ่มเติม

สำนักก่อสร้างสะพาน กรมทางหลวงชนบท
เลขที่ 9 ถนนพหลโยธิน แขวงอนุสาวรีย์ เขตบางเขน กรุงเทพฯ 10220
โทรศัพท์ 0 2551 5545
โทรสาร 0 2551 5534

ด้านวิศวกรรม
บริษัท เอพีอีเอ็น จำกัด
335 หมู่ 3 อาคาร เอพีอีเอ็น ถนนบางกรวย-ไทรน้อย
ตำบลบางรักพัฒนา อำเภอบางบัวทอง จังหวัดนนทบุรี 11110
โทรศัพท์ 0 2920 9930-4 โทรสาร 0 2570 2767, 0 2571 2778
ติดต่อ คุณณง หวังสินธุวงศา โทรศัพท์มือถือ 0 8162 21608

Span
ด้านการออกแบบ
บริษัท สแปน จำกัด
เลขที่ 378 ซอยลาดพร้าว 94 ถนนลาดพร้าว แขวงพลับพลา เขตวังทองหลาง กรุงเทพฯ 10130
โทรศัพท์ 0 2718 7304-6 โทรสาร 0 2718 7303
ติดต่อ คุณจงสิทธิ์ พรหมคนธโช โทรศัพท์มือถือ 0 8135 08849
คุณฐิติกรรณ์ อัญญาสุพรรณ โทรศัพท์มือถือ 0 8198 79284

PDC
ด้านสิ่งแวดล้อม และการมีส่วนร่วมของประชาชน
บริษัท พีดี ดีเวลอปเม้นท์ คอนสตรัคชั่น จำกัด
เลขที่ 16,18 ซอยบ่อน้ำร้อน 98 ถนนบ่อน้ำร้อน แขวงต้นยาว เขตดินนายาว กรุงเทพฯ 10230
โทรศัพท์ 0 2948 6014-8 โทรสาร 0 2948 6013
ติดต่อ คุณพรพรรณ เวชชี โทรศัพท์มือถือ 0 9574 96667



เว็บไซต์โครงการ
www.เส้นทางเชื่อมเกาะลันตา.com



โครงการศึกษาความเหมาะสมผลกระทบสิ่งแวดล้อมในพื้นที่รายละเอียด (EIA)

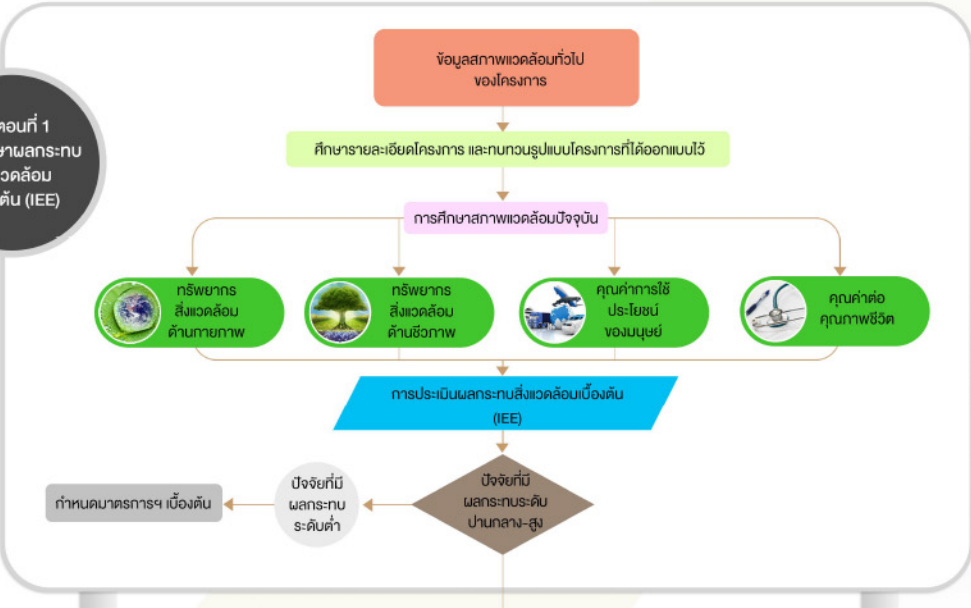
เส้นทางเชื่อมเกาะลันตา

ตำบลเกาะกลาง – ตำบลเกาะลันตาน้อย

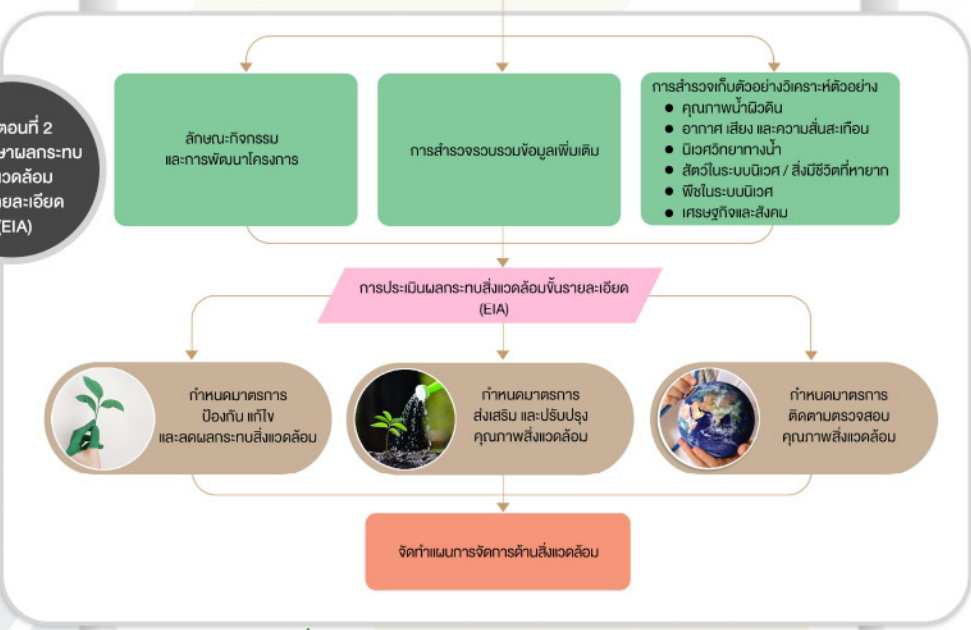
อ.เกาะลันตา จ.กระบี่

ขั้นตอนการศึกษาผลกระทบสิ่งแวดล้อม 
 ขั้นตอนรายละเอียดของโครงการ

ขั้นตอนที่ 1
การศึกษาผลกระทบ
สิ่งแวดล้อม
เบื้องต้น (IEE)



ขั้นตอนที่ 2
การศึกษาผลกระทบ
สิ่งแวดล้อม
ขั้นรายละเอียด
(EIA)



ติดต่อสอบถามข้อมูลโครงการเพิ่มเติม



สำนักก่อสร้างสะพาน กรมทางหลวงชนบท
เลขที่ ๑ ถนนพหลโยธิน แขวงอนุสาวรีย์ เขตบางเขน กรุงเทพฯ 10220
โทรศัพท์ 0 2551 5545
โทรสาร 0 2551 5534



ด้านวิศวกรรม
บริษัท เอพีอีเอ็น จำกัด
335 หมู่ 3 อ่าหาร เอพีอีเอ็น ถนนบางกรวย-ไทรน้อย
ตำบลบางพัฒนา อำเภอบางไทร จังหวัดนนทบุรี 11110
โทรศัพท์ 0 2920 9930-4 โทรสาร 0 2570 2767, 0 2571 2778
ติดต่อ คุณจง หวังสินสิงหา โทรศัพท์มือถือ 0 8162 21608



ด้านการออกแบบ
บริษัท สแปน จำกัด
เลขที่ 378 ซอยลาดพร้าว 94 ถนนลาดพร้าว แขวงพลพลา เขตวังทองหลาง กรุงเทพฯ 10130
โทรศัพท์ 0 2718 7304-6 โทรสาร 0 2718 7303
ติดต่อ คุณจงรัช วัฒนคณธี โทรศัพท์มือถือ 0 8135 08849
คุณฐิติกรณ์ อัญญาสุพรรณ โทรศัพท์มือถือ 0 8198 79284



ด้านสิ่งแวดล้อม และการมีส่วนร่วมของประชาชน
บริษัท พีดี อีโคโนมิคส์ คอนซัลแตนท์ จำกัด
เลขที่ 16,18 ซอยวงจันทร์ 98 ถนนวงจันทร์ แขวงดินนายาว เขตดินนายาว กรุงเทพฯ 10230
โทรศัพท์ 0 2948 6014-8 โทรสาร 0 2948 6013
ติดต่อ คุณบรรณพร สีนุ่น โทรศัพท์มือถือ 0 9574 96667



เว็บไซต์โครงการ
www.เส้นทางเชื่อมเกาะลันตา.com